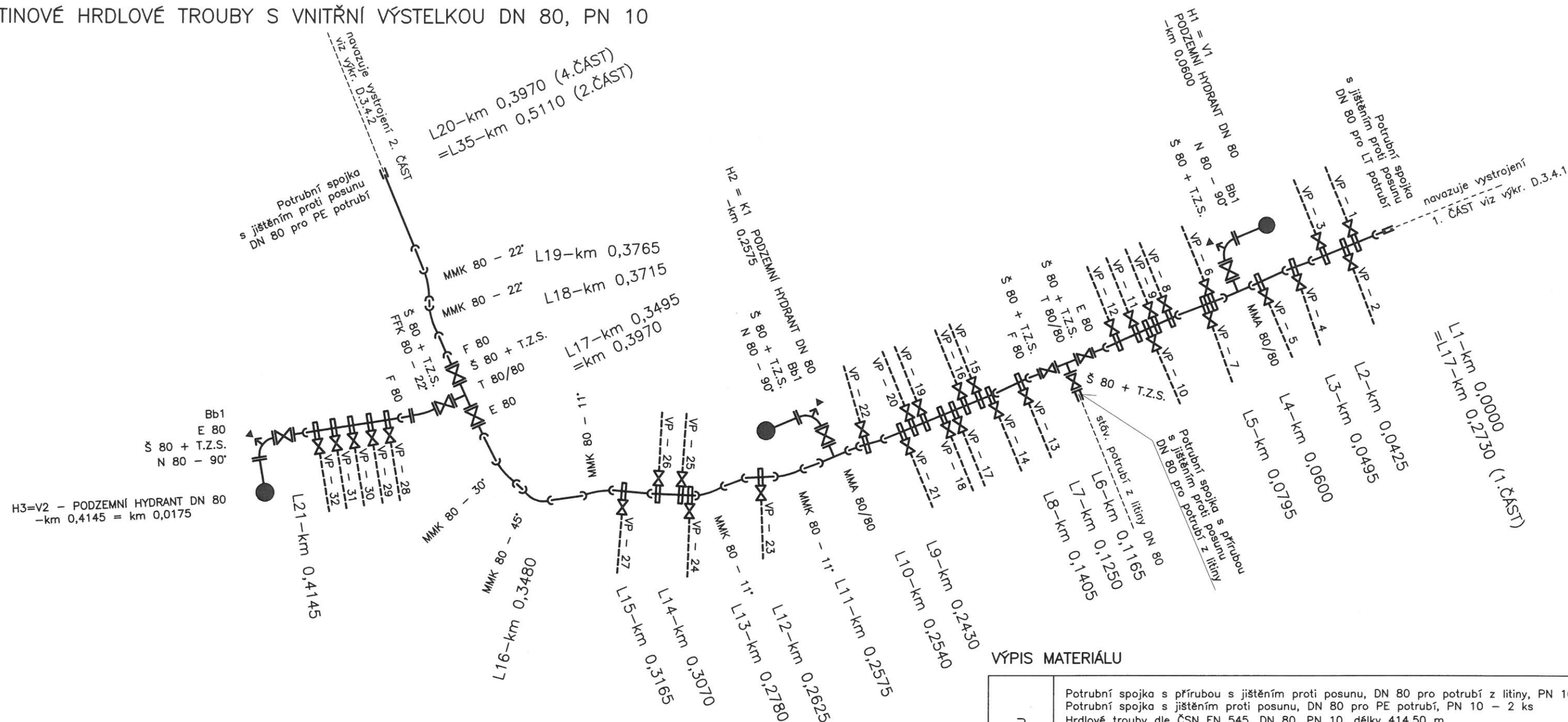


# KLADĚČSKÉ SCHÉMA VODOVODU – 4. ČÁST

LITINOVÉ HRDLOVÉ TROUBY S VNITŘNÍ VÝSTELKOU DN 80, PN 10




## VÝPIS MATERIÁLU

TVÁRNÁ LITINA S VNITŘNÍ VÝSTELKOU	Potrubní spojka s přírubou s jistěním proti posunu, DN 80 pro potrubí z litiny, PN 10 - 1 ks Potrubní spojka s jistěním proti posunu, DN 80 pro PE potrubí, PN 10 - 2 ks Hrdlové trouby dle ČSN EN 545, DN 80, PN 10, délky 414,50 m Přírubová tvarovka s hrdlem E, DN 80, PN 10 - 3 ks  Přírubová tvarovka s hladkým koncem F, DN 80, PN 10 - 3 ks Hrdlová tvarovka s přírubovou odbočkou MMA, DN 80/80, PN 10 - 2 ks Přírubová tvarovka s přírubovou odbočkou T, DN 80/80, PN 10 - 2 ks Prodloužené přírubové koleno s patkou N, DN 80 - 3 ks  Hrdlové koleno 11° MMK, DN 80, PN 10 - 3 ks Hrdlové koleno 22° MMK, DN 80, PN 10 - 2 ks Hrdlové koleno 30° MMK, DN 80, PN 10 - 1 ks Hrdlové koleno 45° MMK, DN 80, PN 10 - 1 ks Přírubové koleno 22° FFK, DN 80, PN 10 - 1 ks
ARMATURY	Vodárenské šoupátko DN 80, PN 10, s teleskop. zemní soupravou a poklopem - 9 ks Podzemní hydrant DN 80, PN 10, opatřený podkladovou deskou a poklopem - 3 ks
ODBOČKY PRO PŘÍPOJKY	ODBOČKY PRO VODOVODNÍ PŘÍPOJKY - předpoklad cca 32 ks kompletů : - navrtávací pas pro potrubí z LT, výstup 1", šoupátko pro domovní přípojky 1", spojka ISIFLO 32/1" - zemní teleskopická souprava s podkladní deskou - ventilový poklop - spojka ISIFLO - zátka pro zaslepení stáv. navrt. pasu vodovodních přípojek - potrubí HDPE Ø 32/3mm - délka potrubí viz tabulky č. přílohy: D.4.6 - přesná poloha přípojky bude určena při stavbě

## POZNÁMKY:

SMĚROVÉ LOMY A ODBOČKY NA VODOVODNÍM ŘÁDU BUDOU ZAJIŠTĚNY ZÁMKOVÝMI SPOJI; VÝŠKOVÉ LOMY A ŠOUPATA BUDOU ZABEZPEČENY BETONOVÝMI BLOKY.

PARÉ :

Zodp. projektant	Vypracoval	Kontroloval	 <b>VODAŘENSKÁ</b> AKČIOVÁ SPOLEČNOST, s.r.o. Soběšická 820/156, Lesná, 638 00 Brno	
Ing. Sabol	Ing. Sabol	Ing. Faltýnková		
Investor : Statutární město Jihlava, Masarykovo nám. 1, 586 01 Jihlava			Formát	2 A4
<b>JIHLAVA, UL. MUSILOVA, HOLÍKOVA, KRAJNÍ</b> <b>REKONSTRUKCE KANALIZACE A VODOVODU III. TLAKOVÉHO PÁSMA</b>			Datum	04/2023
			Účel	DPS
			Čís. zak.	5324A/21
SO 02 VODOVOD II. ETAPA			Měřítko	Čís.přílohy
<b>KLADĚČSKÉ SCHÉMA – 4. ČÁST</b>				<b>D.4.4.2</b>